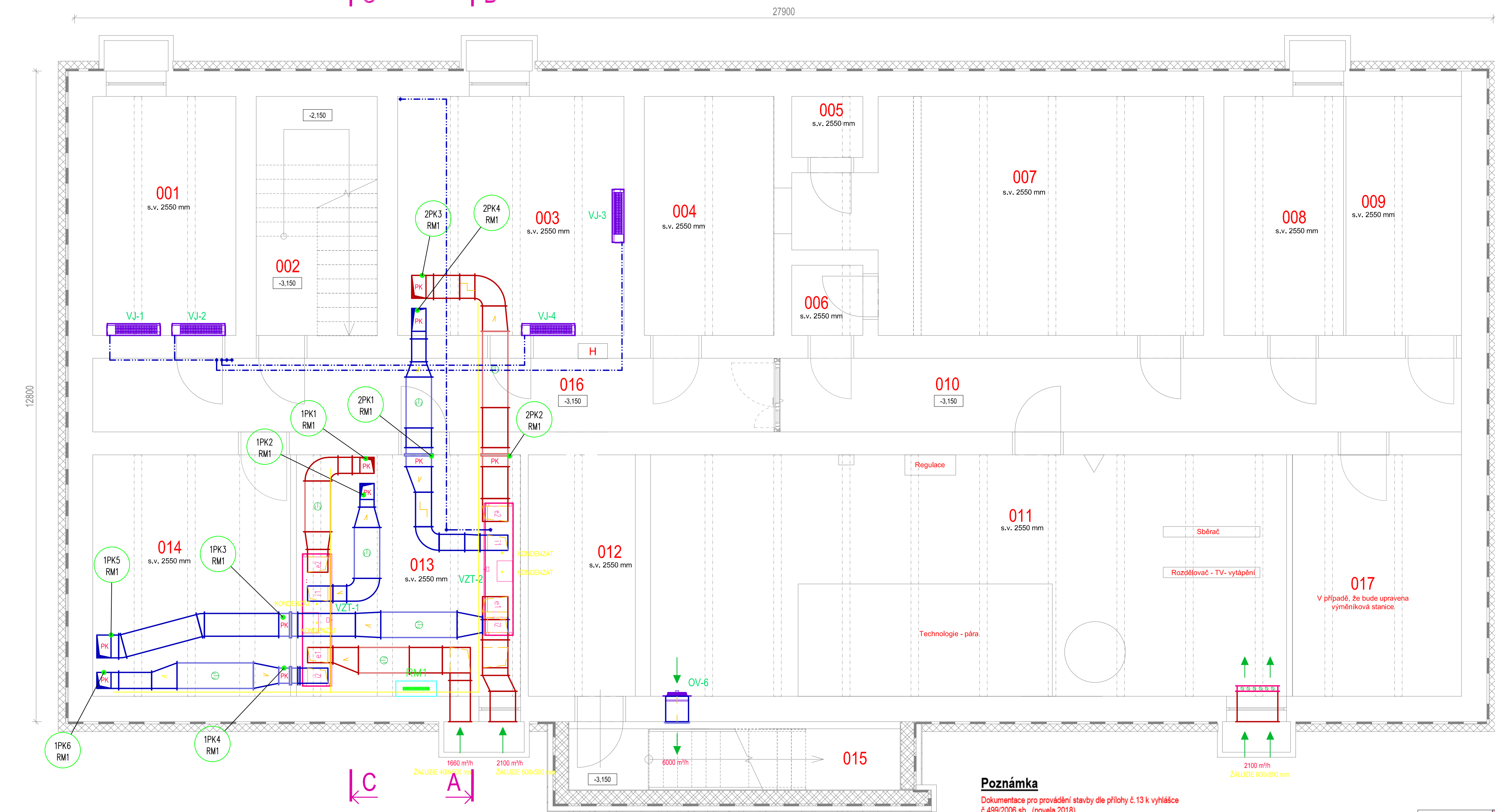


PŮDORYS 1. PP



LEGENDA

- VENTILÁTOR
- FILTR VZDUCHU
- TLUMIČ HLUKU
- ELEKTRICKÝ OHŘÍVAČ VZDUCHU
- PŘÍMÝ CHLADIČ / OHŘÍVAČ VZDUCHU
- DESKOVÝ VÝMĚNÍK TEPLA
- REGULAČNÍ (UZAVÍRACÍ) KLAPKA
- POŽÁRNÍ KLAPKA
- REGULÁTOR VARIABILNÍHO PRŮTOKU VZDUCHU (VAV)
- REGULÁTOR KONSTANTNÍHO PRŮTOKU VZDUCHU (CAV)
- VÍŘIVÁ VYÚŠŤ (ANEMOSTAT)
- TALÍŘOVÝ VENTIL
- POTRUBNÍ VYÚŠTKA
- FLEXIBILNÍ (OHEBNÉ) POTRUBÍ
- VZT POTRUBÍ (PŘÍVOD - ČERVENÁ, ODVOD - MODRÁ)
- CHLADIVOVÉ POTRUBÍ
- OSA VÝŠKOVÁ ÚROVEŇ OSY POTRUBÍ (ZAŘÍZENÍ) OD PODLAHY
- SHR VÝŠKOVÁ ÚROVEŇ SPODNÍ HRANY POTRUBÍ (ZAŘÍZENÍ) OD PODLAHY
- VZT VZDUCHOTECHNICKÁ JEDNOTKA
- OV ODVODNÍ VENTILÁTOR
- CV CÍRKULAČNÍ VENTILÁTOR (DVEŘNÍ CLONA)
- KJ KONDENZAČNÍ JEDNOTKA (KLIMATIZACE)
- VJ VÝPARNÍKOVÁ JEDNOTKA (KLIMATIZACE)
- POTRUBÍ (ZAŘÍZENÍ) IZOLOVÁNO POŽÁRNÍ IZOLACÍ

Legenda místností 1.PP

Číslo	Název	Plocha
001	Server pro trenažéry a centrální server administrativy	13 m²
002	Schodiště	11 m²
003	Rozvodna	21 m²
004	Spisovna - autoškola	12 m²
005	Sklad	2 m²
006	Sklad	2 m²
007	Sklad	33 m²
008	Sklad	11 m²
009	Sklad	11 m²
010	Chodba	19 m²
011	Sklad	-
011	Výměníková stanice	59 m²
012	Chodba	10 m²
013	VZT strojovna	21 m²
014	Sklad	18 m²
015	Unikový východ	9 m²
016	Chodba	20 m²
017	Sklad	16 m²

profese: SO 01 D.1.4.4 MĚŘENÍ A REGULACE

Projektant profese Stanislav Gajzler
Na Závodí 789/15, 748 01 Hlučín
zodp. projektant ing. Petr Studnička
vypracoval: Stanislav Gajzler

ZHOTOVITEL



MR Design CZ, s.r.o.
projekční kancelář
Nábřeží SPB 457/30
708 00 Ostrava Poruba
tel. : 605 258 711

OBJEDNATEL :
Dopravní podnik Ostrava, a.s.
Poděbradova 494/2, 702 00 Ostrava
STUPEŇ PD: Dokumentace pro provedení stavby

NÁZEV PROJEKTU:

Rekonstrukce administrativní budovy střediska trolejbusy
k.ú., Moravská Ostrava, p.č. 1088, 1140/1, 1140/9, 1084/3, 1151/1, 1096/2, 1092/5

NÁZEV VÝKRESU:

Půdorys 1.PP

DATUM: 10/2022

MĚŘÍTKO: 1:50

FORMÁT: A2+

Č. VÝKRESU: 11

Poznámka

Dokumentace pro provádění stavby dle přílohy č.13 k vyhlášce č.499/2006 sb., (novela 2018) nenahrazuje realizační a dílenskou dokumentaci, kterou je povinen zpracovat dodavatel stavby.

Dodavatel stavby je povinen veškeré stavební úpravy včetně rozměrů a počtu prvků konfrontovat se skutečným stavem stavby. Dodavatel stavby je povinen mezi sebou jednotlivé profese včetně požárního řešení koordinovat – např. drážky pro instalace, prostory pro instalace především VZT, ZTI, Elektro instalace atd...

Veškeré stavební práce budou prováděny dle technologických postupů použitých materiálů. Technické specifikace jednotlivých materiálů nebo výrobků jsou uvedeny v knize specifikací.